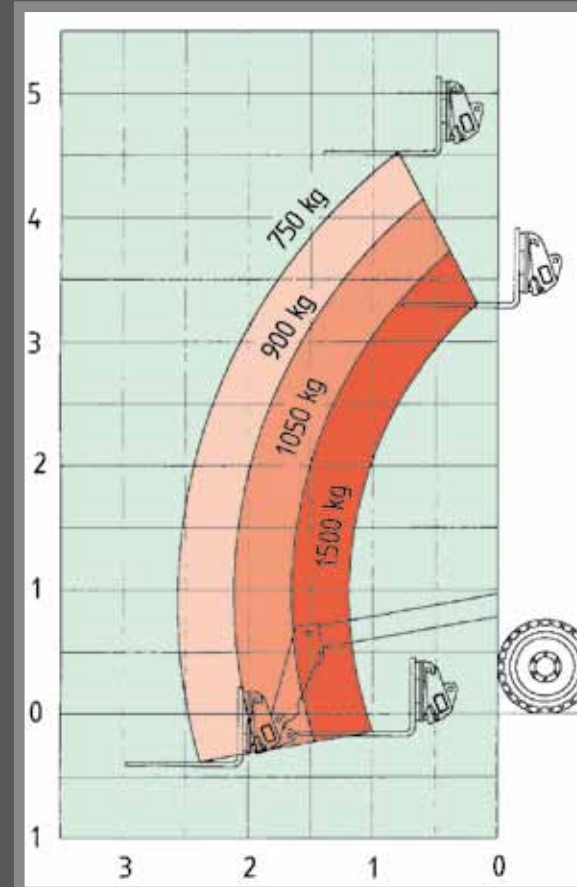


Technische Daten

Drehwinkel Hauptarm	72°
Wenderadius Außen	2,20 m
Wenderadius Innen	0,90 m
Bereifung	10,0-75 x 15
Geschwindigkeit	25 km/h
Gesamtgewicht	4000 kg
Zugkraft	1900 kg
Maximale Hubkraft	1500 kg
Hubkraft bei max. Reichweite	750 kg
Maximale Hubhöhe	4,50 m
Abmessungen	
Gesamthöhe	2,00 m
Gesamtbreite	1,47 m
Kabine	0,85 m
Spurweite	1,21 m
Radstand	1,70 m
Rahmenlänge	3,15 m
Gesamtlänge	3,70 m
Bodenfreiheit	0,33 m
Sitzhöhe	0,98 m
Böschungswinkel	25°

Maßangaben unverbindlich; Konstruktionsänderungen vorbehalten.



Teleskoplader **TL 50**

enorm wendig
hohe Ladekapazität
unglaublich leistungsstark

TELESTAR
... der Zauberer unter den Kompakten!



Telestar TL 50

Dieser neuartige Teleskoplader der Firma OSTLER ist eine innovative Entwicklung, die sich durch äußerste Kompaktheit, gute Wendigkeit, hohe Ladekapazität bei optimaler Standfestigkeit sowie einen hochverwindungssteifen Teleskoparm auszeichnet.

Der Wenderadius beträgt lediglich 900 mm (innen) und 2.200 mm (außen).



Eigene Entwicklung und
Fertigung nach CE-Norm



Fahrtrieb

Der vollhydrostatische Antrieb ermöglicht es, aus dem Stand stufenlos zur gewünschten Geschwindigkeit zu beschleunigen.

Speziell für den TL 50 wurden neuartige lenkbare Antriebsachsen entwickelt.

Differenzialsperren, in beiden Achsen, zu 50% gesperrt, wirken auf alle Räder, so dass der Lader auch in schwierigstem Gelände noch sicher bewegt werden kann.

Die Lenkung aller Achsen ermöglicht folgende Lenkungsarten:

- Vorderradlenkung
- Allradlenkung
- Hundegang

Antriebsmotor

Der robuste schwingungsgedämpfte Dieselmotor ist im Heck des Laders quer zur Fahrtrichtung eingebaut.

Dadurch ist ein problemloser Zugang zu Wartungsarbeiten möglich. Der 4-Zylinder Perkins Dieselmotor Typ 404 C 22 ist wassergekühlt mit direkt angetriebenem Ventilator.

Die Nennleistung beträgt 36 kW (50 PS), die Nenndrehzahl beträgt 2800 u/min.

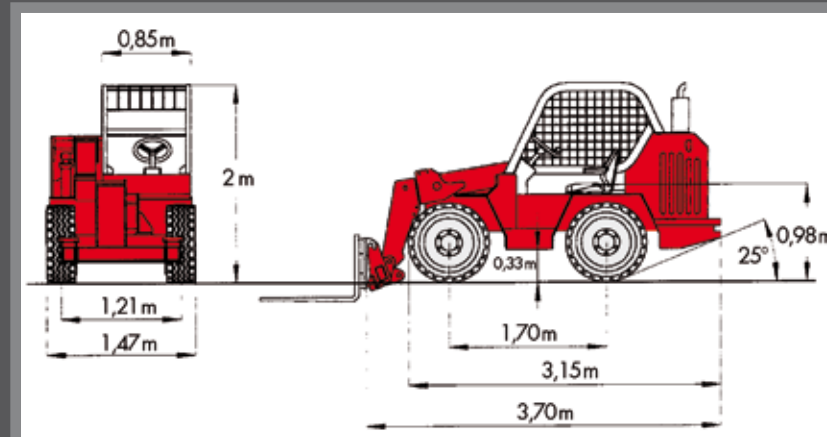
Merkmale

- Hydrostatischer Fahrtrieb
- Steuerung per Joystick
- Äußerste Kompaktheit
- Hohe Wendigkeit

Sämtliche Schläuche und Leitungen sind im Teleskoparm verlegt und können mit geringem Aufwand gewartet werden.

Fassungsvermögen

Kraftstofftank 40 L,
Hydrauliköltank 38 L



Einsatzgebiete

Landwirtschaft & Tierzucht

- Futter- und Düngemittelbewegungen
- Ballen-Be- und Entladearbeiten
- Entmistung

Kommunalbereich

- Wertstoff-, Bauhof- und Deponieeinsatz
- Räum-, Reinigungs- und Kehrreinsatz
- Katastrophenschutz, Bergungsarbeiten

Industrie

- Greifen
- Positionieren
- Heben

Lager- & Logistikwirtschaft

- Palettenbewegung
- Schüttgutumschlag
- Hoch- und Niederflurförderung
- Stapeln

Garten- & Landschaftsbau

- Baumpflanzungen
- Teichanlagen, Bewässerungskanäle
- Spielplatzbau

Bauwirtschaft

- Fassadenarbeiten
- An- und Auffüllarbeiten
- Materialzuführung
- Abbrucharbeiten

Auf Anfrage beraten wir Sie gerne über Ausrüstungen für Spezialanwendungen.

Sonderzubehör

- Hydraulische Schnellwechseleinrichtung
- Lasthalteventile
- Komplettbeleuchtung nach StVo
- Bereifung 1: 12-16,5 NHS
Bereifung 2: 31x15,5 -15 jeweils mit Wendefelge (Gesamtbreite max. 1,60m)